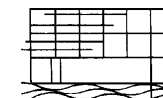


Wessenberg-Schule Konstanz



Berufsschultage und erster Schultag im Schuljahr 2022/23

Ausbildungsberufe	Schuljahr	Klassenbezeichnung	1. Berufsschultag pro Woche			2. Berufsschultag pro Woche			Erster Schultag jeweils zur 1. Unterrichtsstunde um 8 Uhr
Kaufleute für Büromanagement	1	1BM ¹⁾	Mittwoch	ganztägig	wöchentlich	Freitag	halbtägig	14-täglich ⁴⁾	Mittwoch, 14.09.2022
	2	2BM	Dienstag	ganztägig	wöchentlich	Donnerstag	halbtägig	14-täglich ³⁾	Dienstag, 13.09.2022
	3	3BM	Montag	ganztägig	wöchentlich	Donnerstag	halbtägig	14-täglich ⁴⁾	Montag, 19.09.2022
Rechtsanwaltsfachangestellte	1	1RF ¹⁾	Mittwoch	ganztägig	wöchentlich	Freitag	halbtägig	14-täglich ⁴⁾	Mittwoch, 14.09.2022
	2	2RF	Dienstag	ganztägig	wöchentlich	Donnerstag	halbtägig	14-täglich ³⁾	Dienstag, 13.09.2022
	3	3RF	Montag	ganztägig	wöchentlich	Donnerstag	halbtägig	14-täglich ⁴⁾	Montag, 19.09.2022
Einzelhandelskaufleute/Verkäufer	1	1EK ¹⁾	Mittwoch	halbtägig ²⁾	wöchentlich	Freitag	halbtägig ²⁾	wöchentlich	Mittwoch, 14.09.2022
	2	2EK	Dienstag	halbtägig ²⁾	wöchentlich	Donnerstag	halbtägig ²⁾	wöchentlich	Dienstag, 13.09.2022
	3	3EK	Montag	halbtägig ²⁾	wöchentlich	Mittwoch	halbtägig ²⁾	wöchentlich	Mittwoch, 14.09.2022
Justizfachangestellte⁵⁾	3	3ÖJ	Montag	bis 13:00 Uhr	wöchentlich	Dienstag	bis 13:00 Uhr	wöchentlich	Dienstag, 13.09.2022

Freitags findet um 14 Uhr ein Nachschreibetermin statt, an dem versäumte Klassenarbeiten nachgeholt werden.

¹⁾ Neue Auszubildende mit verkürztem Ausbildungsvertrag treten in das jeweilige 2. Schuljahr ein.

²⁾ Bis 12:15 Uhr (bis 13:00 Uhr bei Zusatzunterricht)

³⁾ Unterricht jeweils in ungeraden Kalenderwochen

⁴⁾ Unterricht jeweils in geraden Kalenderwochen

⁵⁾ 1ÖV/1ÖJ sowie 2ÖV/2ÖJ siehe Blockplan